

Wichtige Information für die Anlage Ihrer Druckdaten

Um Ihre Druckaufträge schnellstmöglich bearbeiten und eine optimale Qualität Ihrer Messegrafiken garantieren zu können, stellen wir Ihnen hiermit einen Leitfaden mit allen wichtigen Informationen zur Gestaltung und Erstellung Ihrer Dateien zur Verfügung. Diese Übersicht soll Fehler vermeiden und eine problemlose Auftragsabwicklung ermöglichen.

Sollten Sie von einer Agentur betreut werden, leiten Sie dieses Dokument gerne an diese weiter.

DATEINAMEN:

Wählen Sie kurze, klare Namen und verwenden Sie keine Umlaute, Leer- oder Sonderzeichen (außer _ oder -). Sofern sich aus dem Dateinamen die Positionierung nicht ableiten lässt, schicken Sie uns bitte eine eindeutige Platzierungsskizze mit.

FARBEN:

Die Druckausgabe erfolgt in CMYK. Ihre Daten werden auf das jeweilige Material angepasst und gedruckt wie gesehen. Eine Farbverbindlichkeit kann nicht garantiert werden.

DATENTRANSFER:

Bitte stellen Sie uns Ihre **finalen** Druckdaten über folgenden Transferlink zum Download zur Verfügung: <https://grafikupload.meplan.com/>
Nach Möglichkeit übermitteln Sie uns alle Druckdateien **gebündelt auf einmal**.

DATENKONTROLLE UND NACHBEARBEITUNG:

Wir gehen davon aus, dass Ihre Daten auf Farbraum, Format, Qualität, orthographische und stilistische Fehler von Ihnen vor Übergabe an uns kontrolliert sind. Eine Kontrolle oder Nachbearbeitung ist nicht in unserem Leistungsumfang enthalten.

NACHPRODUKTION:

Bitte beachten Sie, dass Ihre Druckdaten von uns nicht über den Auftrag hinaus archiviert werden. Bei einem Folgeauftrag mit gleichem Motiv übersenden Sie uns bitte Ihre vollständigen Dateien erneut.

ABGABETERMIN:

Bitte übersenden Sie uns Ihre finalen druckfertigen Daten **spätestens vier Wochen** vor Veranstaltungsbeginn.

DRUCKDATEN UND DATEIFORMATE:

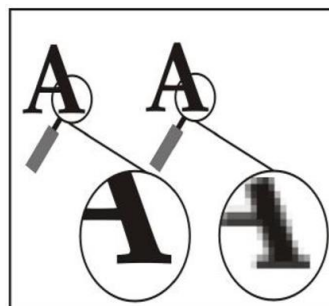
Wir nehmen alle Ihre Grafiken als Druck-PDF entgegen. Bitte gewährleisten Sie dabei die folgenden Punkte:

- Alle Druckdateien im CMYK-Modus
- Texte und Schriften **in Pfade/Kurven** umgewandelt
- Bilder/Grafiken eingebettet, auf Hintergrundebene reduziert
- Flächen und Konturen nicht auf „Überdrucken“ gestellt
- Kein Farbprofil eingebettet

Bitte übermitteln Sie nach Möglichkeit zusätzlich zum jeweiligen Druck-PDF ein Ansichts-.jpg.

Logos senden Sie uns bitte, wenn möglich, als **vektorierte** Datei:

- .eps
- .ai
- .pdf

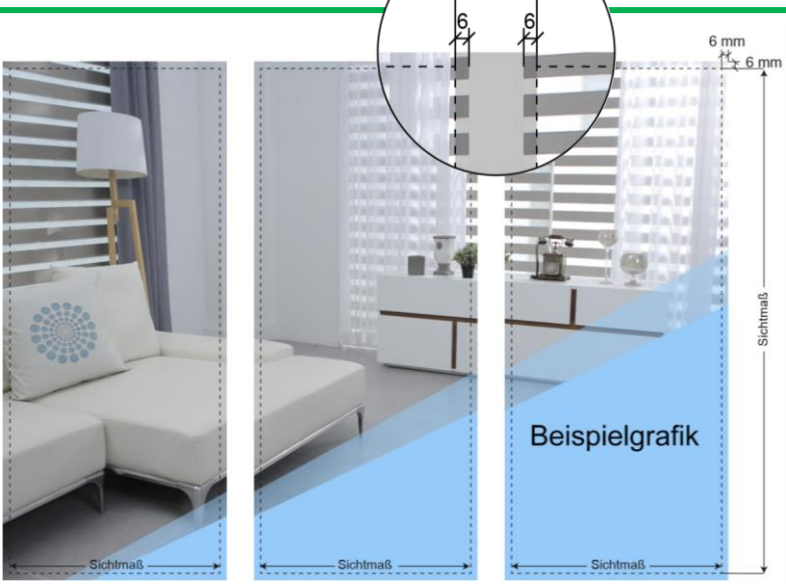


Für die Grafikproduktion können wir **keine** MS Office Dokumente verwenden.

Datenanlage für Digitaldruck auf Folie für **Systemwand** (z.B. OCTANORM)

Bitte erfragen Sie im ersten Schritt bei Ihrem Projektleiter die genauen Maße für die Anlage Ihrer Grafiken. Schriften und wichtige Bildteile sollten grundsätzlich immer mit ausreichend Abstand zum Rand platziert werden.

RICHTIG

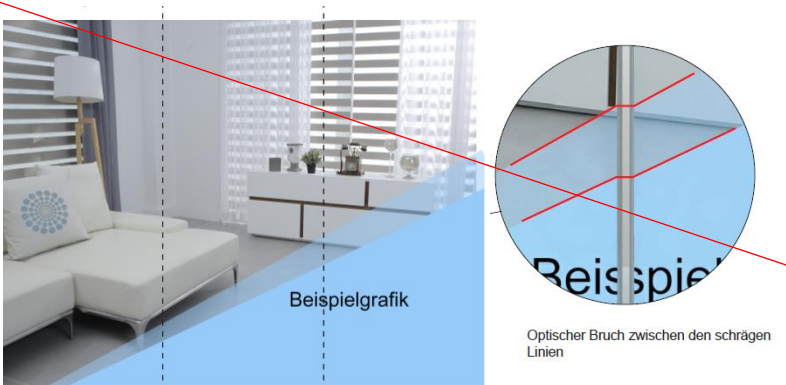


Legen Sie Ihre Grafik für jedes Wandelement einzeln auf das von Ihrem Projektleiter genannte **Sichtmaß zzgl. 6mm umlaufend Beschnitt** an. Beachten Sie dabei bitte auch die von ihm genannte Breite der Messestandstützen, die durch das Gesamtbild verlaufen.

Bei korrekter Datenanlage ergibt sich trotz Unterbrechung des Motivs durch die Stützen ein zusammenhängendes Gesamtmotiv ohne optischen Bruch.

Sichtbare Fortführung der schrägen Linien

FALSCH



Bei inkorrektur Datenanlage durch einfache Teilung des Motivs ohne Berücksichtigung der Breite der Systemstützen ergibt sich ein optischer Bruch des Gesamtmotivs. Zudem wird in diesem Beispiel die Schrift durch die Stütze geteilt.

Optischer Bruch zwischen den schrägen Linien

Datenanlage für Digitaldruck auf Folie für **Spanwand** (z.B. PURE) oder **MEPLAN EXKLUSIV**

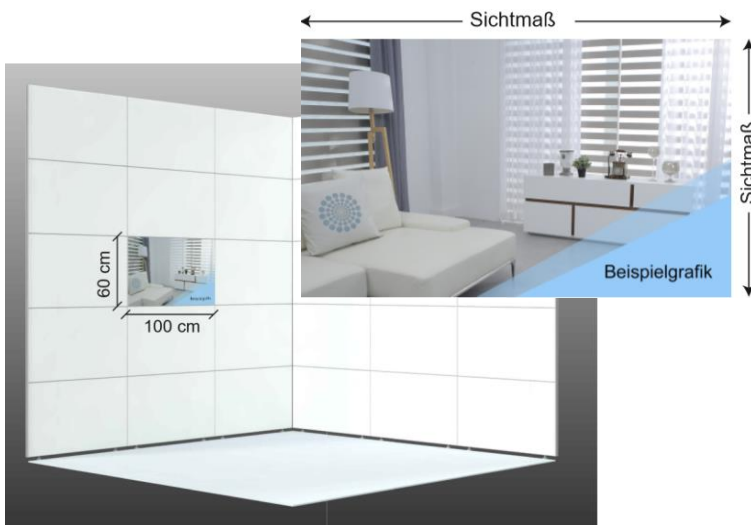
Bitte erfragen Sie im ersten Schritt bei Ihrem Projektleiter die genauen Maße für die Anlage Ihrer Grafiken. Schriften und wichtige Bildteile sollten grundsätzlich immer mit ausreichend Abstand zum Rand platziert werden.



Für Spanstände wie den Systemstand PURE sowie den Stand MEPLAN EXKLUSIV legen Sie bitte Ihre vollflächige Grafik auf das von Ihrem Projektleiter übermittelte **Sichtmaß pro Wand ohne Beschnitt** an.



Legen Sie bitte auch dann je Wand eine separate Grafikdatei an, wenn sich das Motiv wie im abgebildeten Beispiel über Eck fortsetzt.



Sollten Sie beim Stand MEPLAN EXKLUSIV einzelne Rasterfelder mit Grafik belegen wollen, legen Sie Ihre Grafik bitte auf das Sichtmaß 100 x 60 cm **ohne Beschnitt** an.

Datenanlage für Digitaldruck auf Textil mit Hohlsaum oder Ösung

Bitte erfragen Sie im ersten Schritt bei Ihrem Projektleiter die genauen Maße für die Anlage Ihrer Grafiken.

Für die Konfektionierung mit Hohlsaum oder Ösung benötigen wir Ihre Druckdaten angelegt auf das von Ihrem Projektleiter übermittelte **Sichtmaß ohne Beschnitt**. Beachten Sie bitte, dass Sie Ihre Schriften und wichtige Bildteile mit ausreichendem Abstand zum Rand platzieren.

DIGITALDRUCK AUF TEXTIL MIT ÖSUNG



DIGITALDRUCK AUF TEXTIL MIT HOHLSAUM



Datenanlage für Digitaldruck auf Folie für Blendenbeschriftung und Logos

BLENDENBESCHRIFTUNG

Sofern Sie eine Blendenbeschriftung beauftragt haben, setzen wir die Buchstaben für Sie in der Schriftart Helvetica in der von Ihnen gewünschten Standard-Farbe.



LOGOPLATZIERUNG

Bitte entnehmen Sie das Blendenmaß für die Anlage Ihres Logos der Ihnen übermittelten Zeichnung oder erfragen Sie es bei Ihrem Projektleiter. Schriften und wichtige Elemente sollten grundsätzlich immer mit ausreichend Abstand zum Rand platziert werden. Gerne nehmen wir Ihr Logo als Druck-PDF, auf das **Sichtmaß ohne Beschnitt** angelegt, entgegen.

Alternativ passen wir Ihr Logo auf Basis der von Ihnen übermittelten Vektordatei optimal auf Ihre Blende oder gewünschte Position an.



Bei der Trapez-Blende für den Systemstand „Innovation“ legen Sie Ihr Logo bitte auf das unten skizzierte Sichtmaß an. Beachten Sie dabei aber die reduzierte Fläche für das Logomaß.



Bei der ovalen Blende für den Systemstand „Eco Oval“ legen Sie Ihr Logo bitte auf das unten skizzierte Sichtmaß an. Beachten Sie dabei aber die reduzierte Fläche für das Logomaß.

